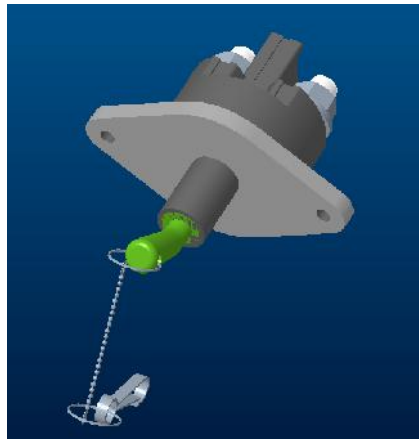


DESCRIPTIVO TÉCNICO PLEITO EX Tarifário

NCM: 8536.50.90

Proposta descrição da autopeça:

Chave geral para abertura e fechamento do circuito elétrico de potência de máquinas agrícolas para operações de manutenção, constituída por um interruptor montado numa carcaça plástica com dois furos para fixação com distância de 100 mm entre centros, com tensão máxima de 30 VCC, temperatura de trabalho de -40°C a 85°C, resistência à água IP69K.



Especificações técnicas detalhadas, descrição do funcionamento e aplicação:

Tensão máxima: 30 VCC

Corrente contínua: 500 A

Corrente Pico: 2850 A por 30s e depois 3 min desligada

Temperatura trabalho: -40°C a 85°C

Capacidade Dielétrica: 0- 500 VCC Máximo 10 Micro Amperes

Vibração: 10G 18-500 Hz

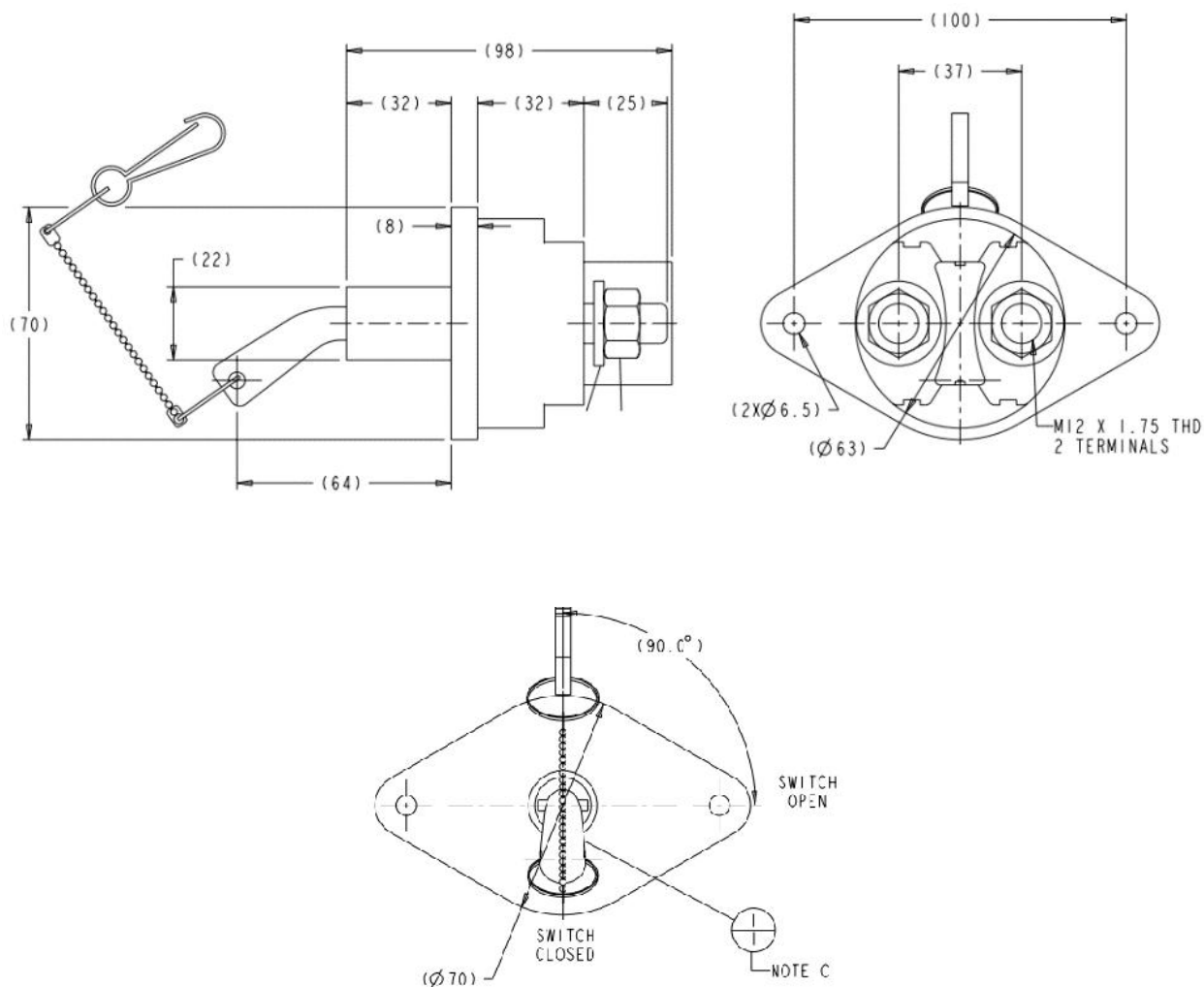
Torque para virar a chave: 34 +- 2 N.m.

Resistência a água: IP69K

Vida útil: Mínimo 1000 ciclos

A chave geral tem o objetivo de abrir o circuito de potência das máquinas de maneira a permitir a manutenção no sistema elétrico ou a realização de serviços que necessitam da desconexão da bateria da máquina.

A chave é montada em ambiente externo suscetível a poeira e jatos de água de alta pressão, assim como outros contaminantes como diesel, fluido de freio e fluido de arrefecimento.



Composição:

Plástico, cobre, estanho, borracha.